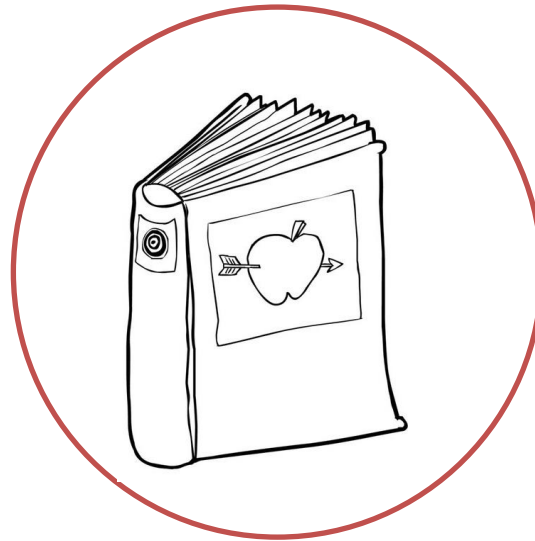
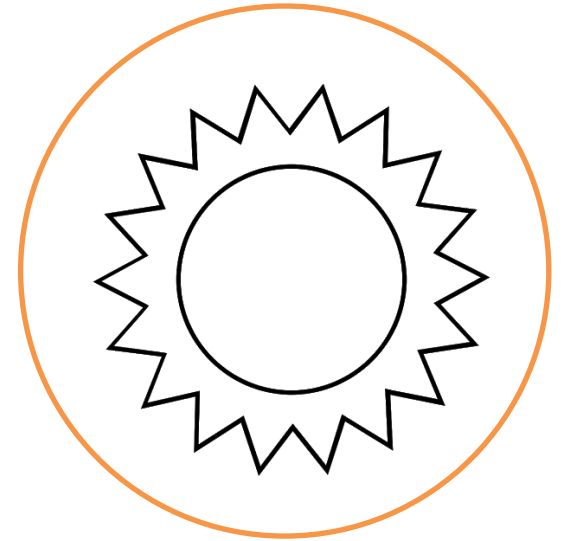
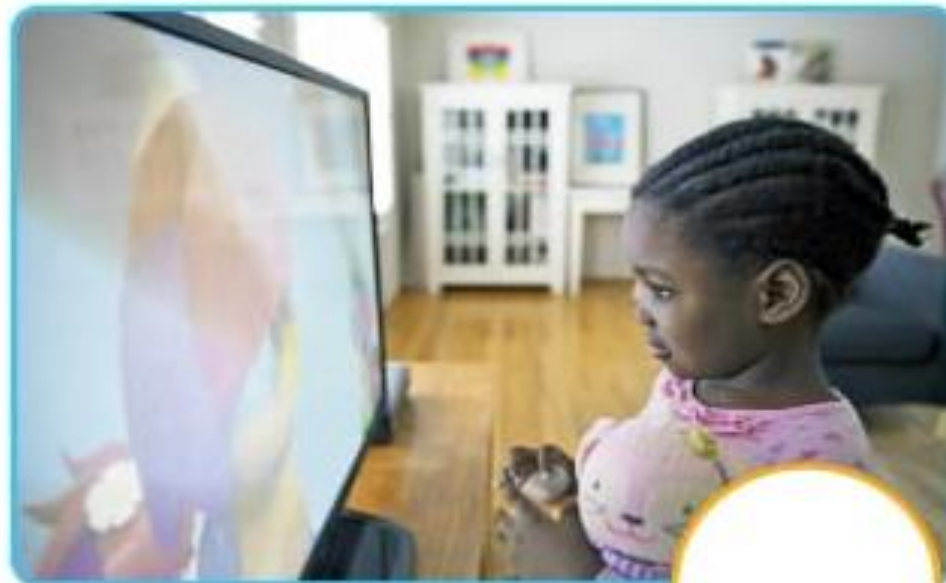


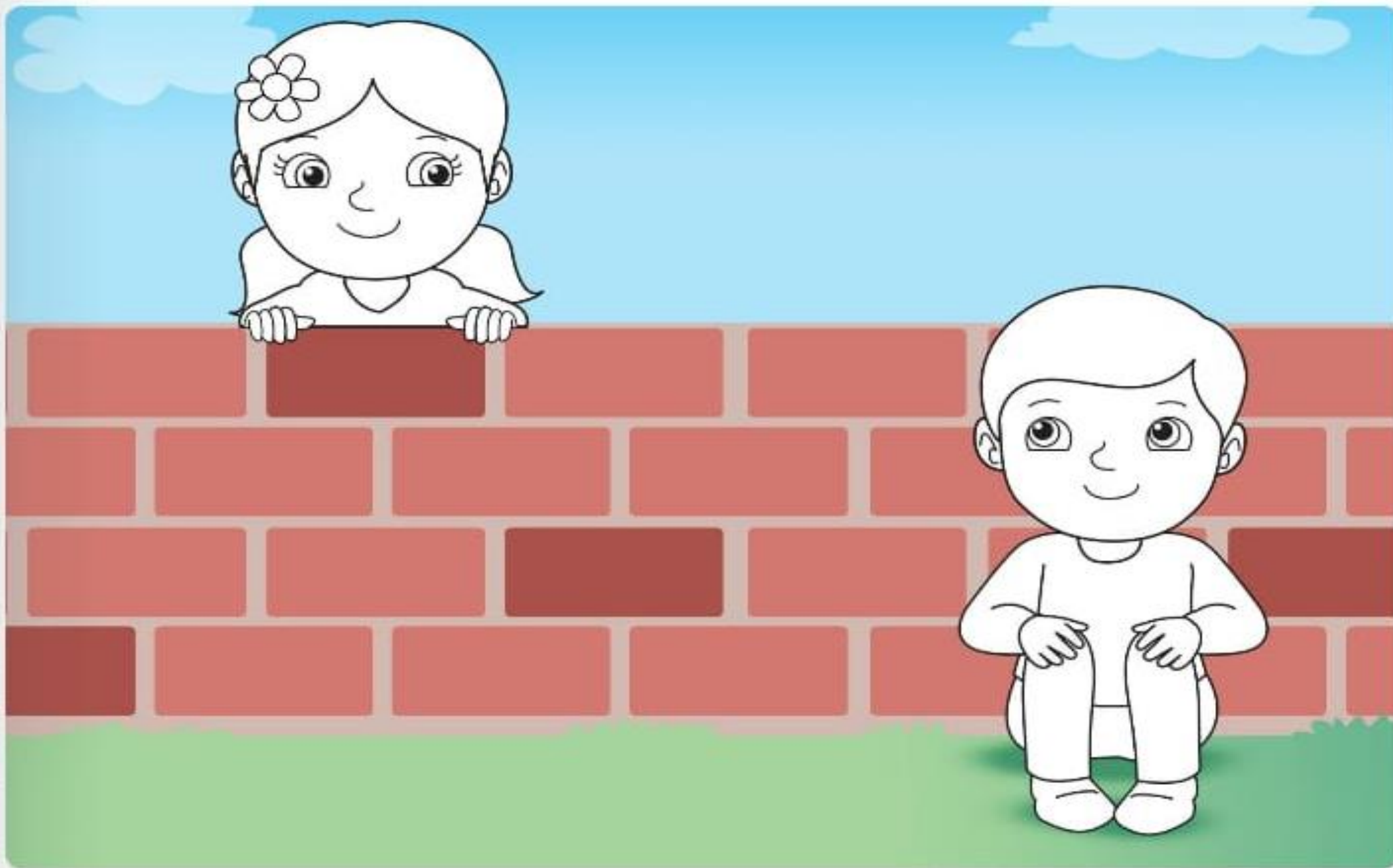
EL SENTIDO DE LA VISTA



- Colorea lo que puedes observar con el sentido de la vista.



- Observa lo que están haciendo los niños. Luego embolilla papel de color rojo y pega en los círculos de niños que cuidan sus vistas y de color azul en el niño que no está cuidando sus vistas.



- Observa donde se encuentran los niños. Pinta al niño que está delante del muro y encierra el que está detrás del muro.