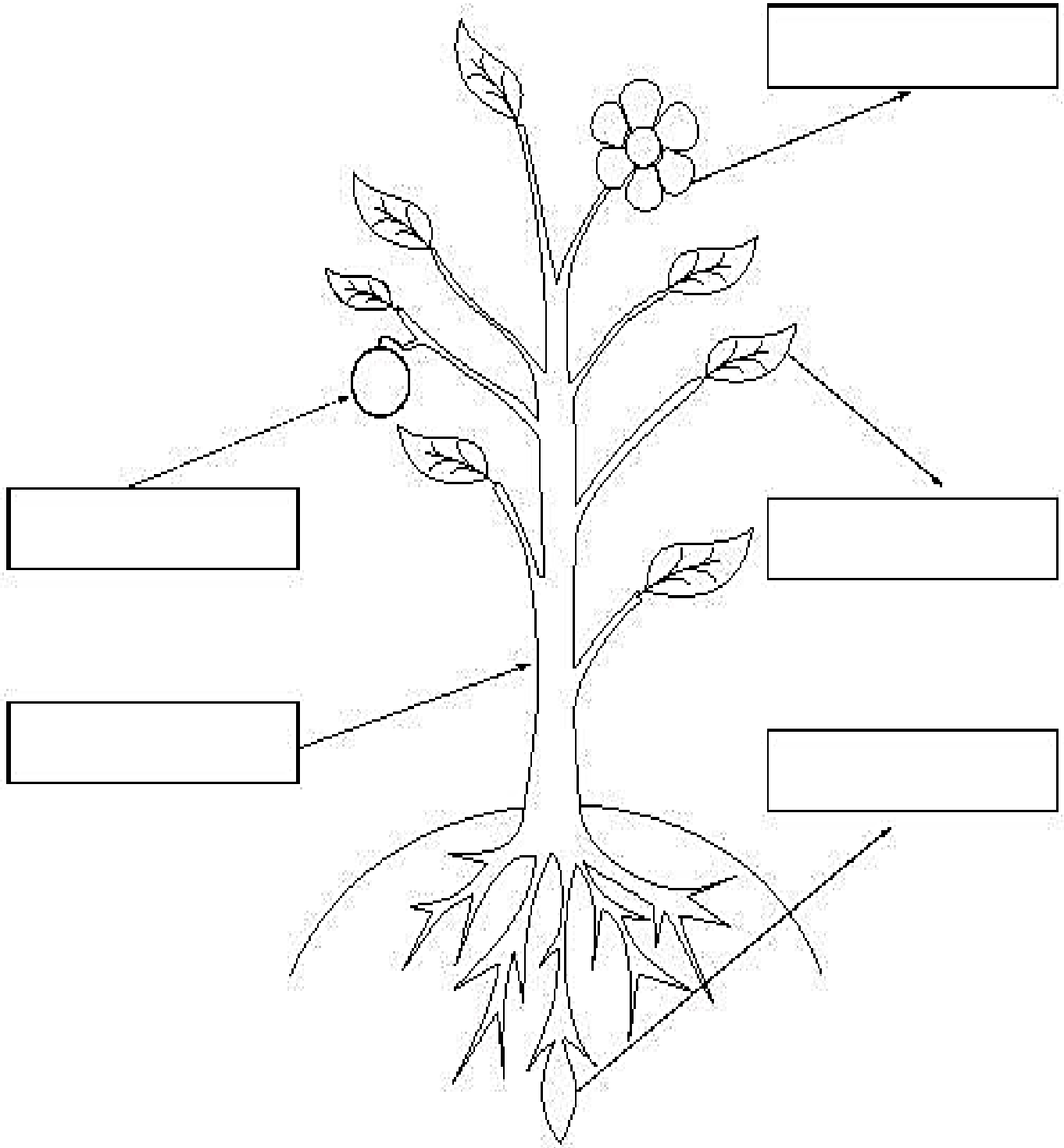


Nombre:

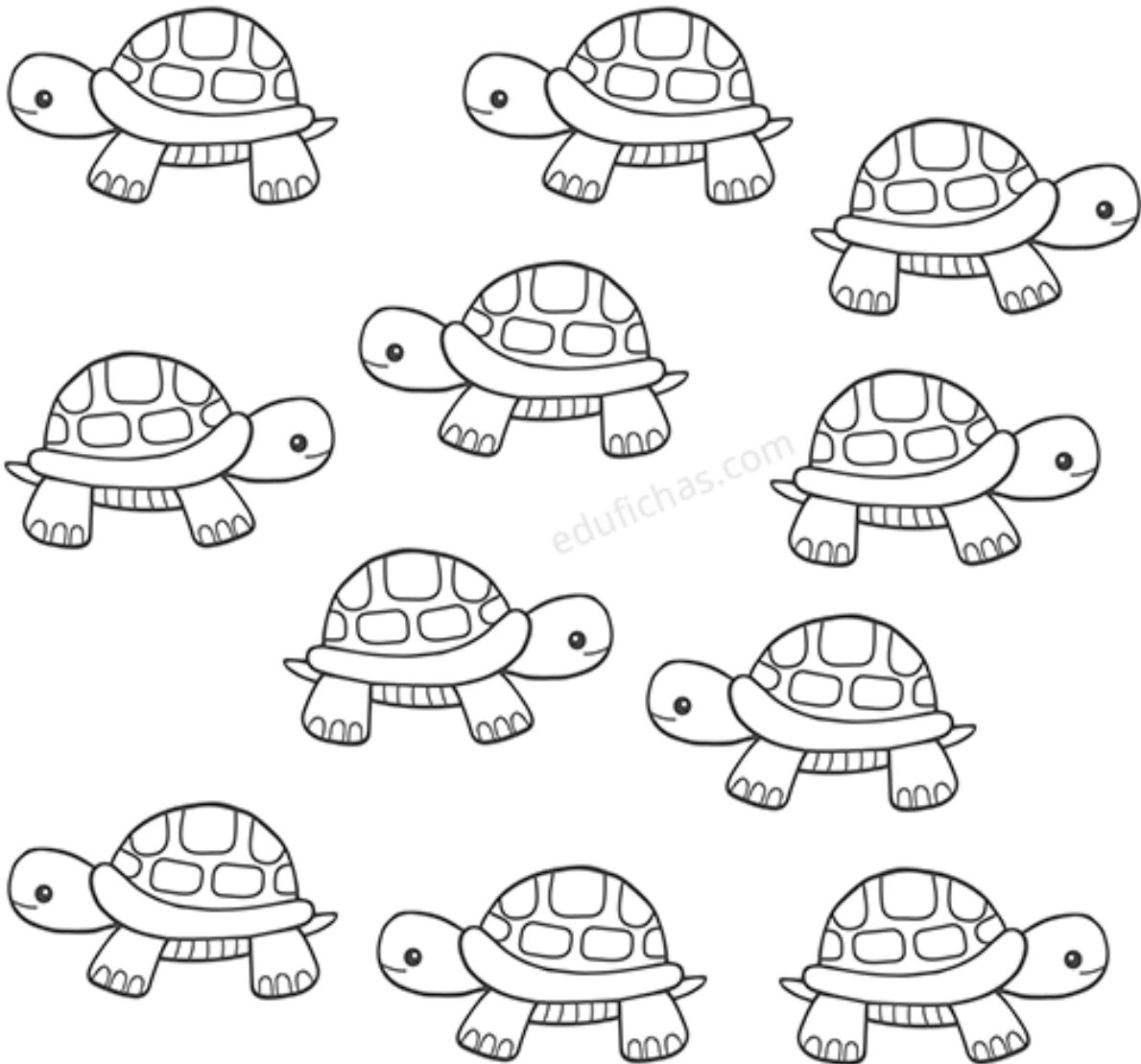
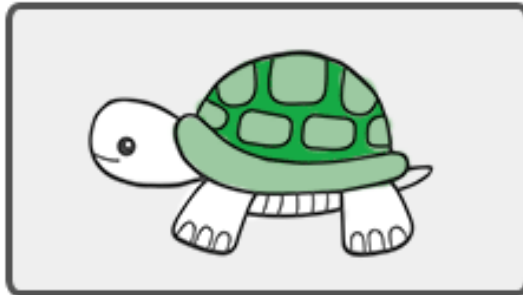

# La Planta



*Colorea la imagen y escribe con ayuda de tus padres los nombres de cada parte de la planta.*

Nombre:


# IZQUIERDA - DERECHA



Colorea de color rojo las tortugas que están mirando hacia tu lado derecho. Y de color azul las que están mirando hacia tu lado izquierdo.



た - た - た - た

Blank handwriting practice line with a dashed midline.

Blank handwriting practice line with a dashed midline.

Blank handwriting practice line with a dashed midline.

Blank handwriting practice line with a dashed midline.

Blank handwriting practice line with a dashed midline.

Blank handwriting practice line with a dashed midline.

Blank handwriting practice line with a dashed midline.

Blank handwriting practice line with a dashed midline.

Blank handwriting practice line with a dashed midline.